

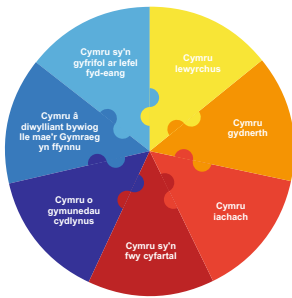
Sut i gyflwyno Deddf Llesiant Cenedlaethau'r Dyfodol

Canfyddiadau o adolygiad llenyddiaeth a ariannwyd gan Iechyd Cyhoeddus Cymru*



GIG
CYMRU
NHS
WALES

Iechyd Cyhoeddus
Cymru
Public Health
Wales



Mae Deddf Llesiant Cenedlaethau'r Dyfodol 2015 yn gosod dyletswyddau cyfreithiol clir ar gyrff cyhoeddus i weithio'n ddiwyd dros Gymru gynaliadwy.



Egwyddor Datblygu Cynaliadwy

Mae gweithrediad y Ddeddf yn seiliedig ar y pum dull o weithio, sy'n cael eu hadwaen ar y cyd fel yr **Egwyddor Datblygu Cynaliadwy**.



Tymor Hir

- Cydnabod yr angen am gymhwyso ffordd o feddwl sy'n fwy tymor hir na fframweithiau polisi cyfredol
- Cynnal cymhelliad dros nodau tymor hir trwy ddeall tueddiadau a'u cysylltu â thargedau tymor byr perthnasol

Enghraifft: Mae 'model tri gorwel' y Fforwm Dyfodol Rhyngwladol yn rhannu'r cynllunio i dri cham: nawr, tymor byr a thymor hir.



Atal

- Comisiynu asesiadau o effaith i adnabod achosion craidd problemau a gwneud penderfyniadau/dyrannu adnoddau i gyfrannu at ddeilliannau gwell yn y tymor hir
- Defnyddio dull seiliedig ar gryfderau gydag atebion cyfannol ac sy'n mynnu ymateb â phobl wrth ei wraidd ar draws sectorau

Enghraifft: Mae Prifysgol Beckett Leeds yn cydweithio ag awdurdodau lleol i ymchwilio i sut y gallai dull cyfannol edrych. Gallwch gofrestru ar gyfer y **gymuned ddysgu** i gael mwy o wybodaeth.



Integreiddio

- Helpu staff i ddeall sut y gellir integreiddio gwaith ar draws timau, adrannau a gyda sectorau eraill i gyfrannu at uchelgeisiau sefydliadol a deddfwriaethol
- Dylai gwybodaeth, llywodraethu, strwythurau a phrosesau gefnogi integreiddio

Enghraifft: Grymuso eiriolwyr lles a all rannu a chyfathrebu o fewn cylchoedd dylanwad eang.



Cydweithio

- Cydweithio i gronni adnoddau a syniadau, er mwyn gwella effeithlonrwydd ac osgoi dyblygu
- Cefnogi arweinyddiaeth ac annog gweithredu sy'n adeiladu partneriaethau aeddfed y bydd pawb yn elwa ohonynt

Enghraifft: Sefydlodd system iechyd amlddisgyblaethol yn Alaska berthynas 'perchennog cwsmer' rhwng y gymuned a darparwyr gofal gyda deilliannau cadarnhaol o ran presenoldeb a thriniaeth.



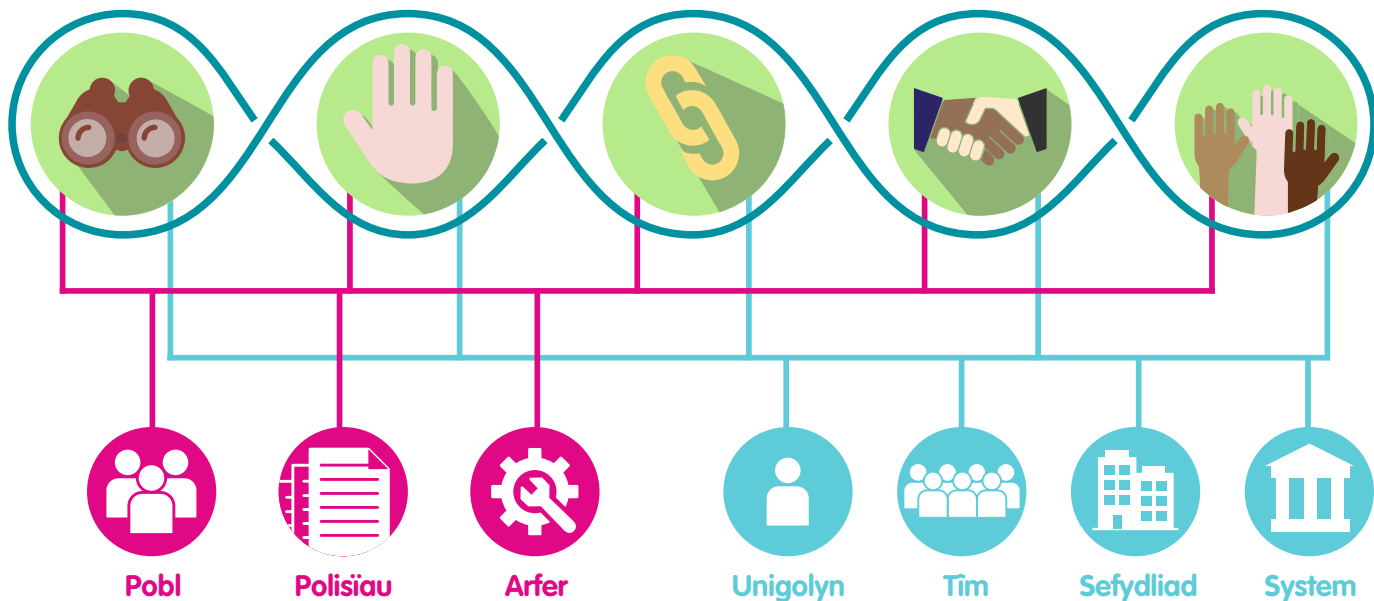
Cyfranogiad

- Cydnabod a dileu rhwystrau i gynnwys cymunedau a chyflogeion wrth siapio gwasanaethau cyhoeddus cynaliadwy
- Estyn allan i grwpiau ar ymylon cymdeithas fel lleiafrifoedd ethnig, pobl ifanc a'r henoed

Enghraifft: Mae cynllun gofal cymdogaeth **Buurtzorg yn Yr Iseldiroedd** yn cynnwys cleifion a staff i adnabod, gweithredu a chyfathrebu gwelliannau.

Argymhellion ar gyfer gweithredu'r pum dull o weithio

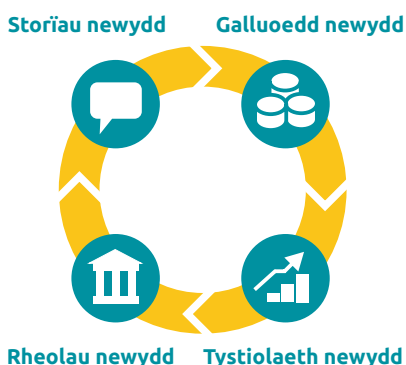
1. Mae'r pum dull o weithio'n atgyfnerthu ei gilydd felly dechreuwch gyda'r un sy'n teimlo'n gyfforddus i chi: does dim trefn wedi'i rhagnodi ac maent yn **gysylltiedig â'i gilydd**.



2. Gwnewch yn siŵr bod y pum dull o weithio wedi'u hintegreiddio'n weladwy yn yr holl weithgareddau a dargedir at **bobl**, **polisiâu** ac **arferion**: gwnewch yn siŵr bod yr egwyddor datblygu cynaliadwy yn weladwy yn yr holl ddogfennau sefydliadol.

3. Cefnogwch y pum dull o weithio ar lefelau gweithredol: yr **unigolyn**, y **tîm**, y **sefydliad** a'r **system**. Defnyddiwch y Ddeddf i alluogi cyfleoedd dysgu a datblygu arloesol, uniongyrchol a pharhaus i hyrwyddo newidiadau mewn ymddygiadau a diwylliant.

4. Annog datblygu normau a rheolau newydd. Creu 'storïau newydd' ynglŷn â'r hyn sy'n ffurfio llwyddiant tymor byr a sut mae hynny'n gysylltiedig ag effaith tymor hir.



Mae Cymru wedi cymryd y cam eofn o greu deddfwriaeth dros anghenion cenedlaethau'r dyfodol. Gall y dull hwn gael ei ddefnyddio gan wledydd unrhyw le yn y byd i weithio tuag at ddyfodol cynaliadwy a Nodau Datblygu Cynaliadwy y Cenhedloedd Unedig.

**NODAU
DATBLYGU
CYNALIADWY**



5. Cofleidiwch y Ddeddf fel offeryn dros newid arloesol: dewch o hyd i ffyrdd o annog a chydabod y sawl sy'n mabwysiadu'r dulliau gweithio ar sail bob dydd, gan gymell eraill i wneud yr un peth.

Eisiau dysgu mwy?

Cysylltwch â'r Hyb Iechyd a Chynladwyedd:

publichealth.sustainability@wales.nhs.uk

