

Cymru lewyrchus

Mae gan **47% o'r gweithlu gymwysterau lefel 4+** (36% yn 2012)

Cyflog wythnosol gros cyfartalog yn £570 (£492 yn 2016)



2022



Angen 1.2 miliwn o weithwyr newydd yn y sector TG ar draws y DU (o'i gymharu â 2012)

Gwariant ar iechyd yn 57%-67% o'r gyllideb referniw (42% yn 2010-11)

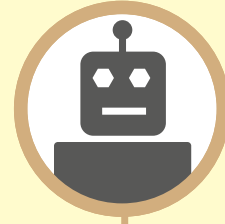


2024 - 2025



Bwlch cyllido referniw gwasanaethau cyhoeddus yw £2.6bn-£4.6bn

35% o swyddi sy'n bodoli eisoes yn y DU mewn perygl uchel o awtomeiddio



2027-2037

Cyfraniad net gan bobl hŷn i'r economi yw £75 biliwn y flwyddyn yn y DU



2030

Gwariant ar ofal cymdeithasol bron yn dyblu i £2.3bn

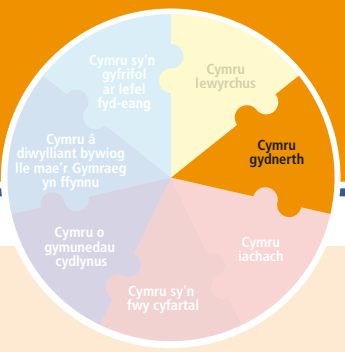


2031



Bargen Dinas Rhanbarth Caerdydd yn anelu at ddarparu 25,000 o swyddi newydd

2036



Cymru gydnherth

Cynhesu byd-eang yn arwain at hafau poethach, sychach; gaeafau cynhesach a gwlypach; lefelau dŵr daear is; mwy o ddigwyddiadau tywydd eithafol yng Nghymru

Tymereddau cyfartalog yr haf yn cynyddu 1.0 - 4.6°C

Marwolaethau cysylltiedig â gwres yn cynyddu o bedair gwaith

(2.4 /100,000 yn 2000 i 10.6 / 100,000)

Marwolaethau cysylltiedig ag oerfel yn gostwng 42%

(83.9 /100,000 yn 2000 i 48.7 / 100,000)

2040

2050

2080

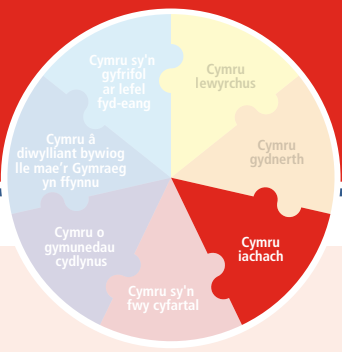
Glwiad cyfartalog y gaeaf yn cynyddu 14%

Glwiad cyfartalog yr haf yn gostwng 17%

£1,235 miliwn

Cost difrod llifogydd yn cynyddu o 18 gwaith i £1,235 miliwn
(o gymharu â 2004)

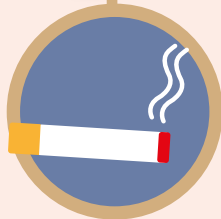
Cymru iachach



62% o oedolion
dros bwysau
neu'n ordew



2025



15% o oedolion
yn ysmegu

Gwariant ar driniaethau
**nad ydynt yn
ddewisol**
yn cynyddu
dros **80%**

2031



**Cynnydd o 7%
mewn oedolion
â phroblem
iechyd meddwl
gyffredin***



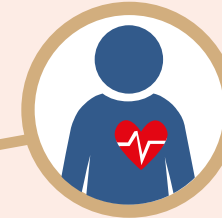
**Cynnydd o 64%
mewn pobl
dros 65 oed
sy'n byw gyda
dementia***



2035

*o gymharu
â 2017

**Cynnydd o 27%
mewn oedolion ag
anhwylder
ar y galon**



2037

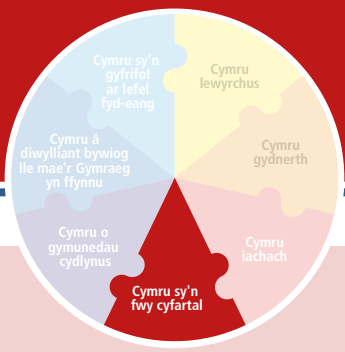


Angen **130,000 o
ofalwyr ychwanegol**
yng Nghymru



2066

Gall **dyn 65
mlwydd** oed
ddisgwyl byw tan
90.3 oed a
menyw i
92.3 oed



Cymru sy'n fwy cyfartal

Biliau
bwyd blynyddol
aelwydydd yn
cynyddu £350



2019

2020



Cyllideb ar gyfer Cymru 8% yn is
mewn termau real
(o gymharu â 2010)

2021

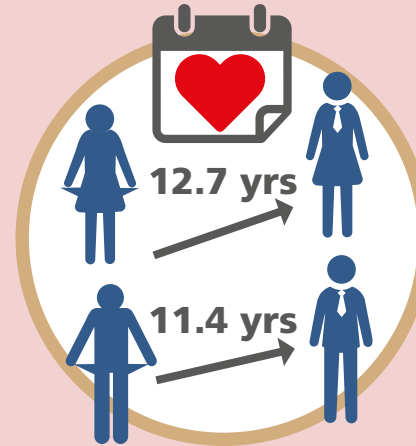
Tlodi cymharol
yn cynyddu i **23.6%**
(o 21.3% yn 2014-15)



Tlodi plant cymharol yn
cynyddu i **36%**
(o 29% yn 2014-15)

2024

Bwlch mewn disgwyliad oes iach
rhwng y pumed mwyaf
difeintiedig a'r pumed lleiaf
difeintiedig o'r boblogaeth
yn **12.7 mlynedd**
ar gyfer **menywod** a
11.4 mlynedd
ar gyfer **dynion**

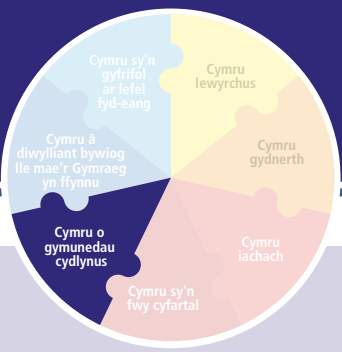


Nifer cyfartal o fenywod yn gyfarwyddwyr yn y FTSE 100 (ar draws Prydain Fawr)

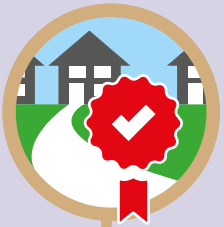


2080

Cymru o gymunedau cydlynus



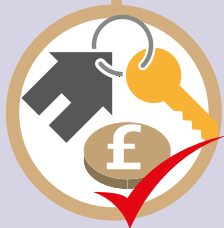
Yr holl landlordiaid cymdeithasol yn gorfod bodloni Safon Ansawdd Tai Cymru



2020

2021

20,000 o gartrefi fforddiadwy ychwanegol



Bydd gan **yr holl** aelwydydd **fynediad i'r rhyngwrwyd**



2027

190,000 o aelwydydd ychwanegol



2036

Cynnydd mawr **yn nifer y bobl hŷn** o gymharu ag oedolion o oedran gweithio

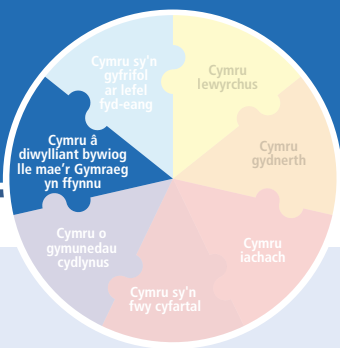


2039

Poblogaeth Caerdydd yn cynyddu o 354,300 (2014) i 444,700



Cymru â diwylliant bywiog lle mae'r Gymraeg yn ffynnu



Bydd pobl yn cael mwy o **sgysiau gyda bots** na gyda'u priod



2020

Nod Llywodraeth Cymru yw cynyddu **enillion o dwristiaeth 10%** (o gymharu â 2013)



2022

75 mlwyddiant Eisteddfod Gerddorol Ryngwladol Llangollen



2026



150 mlynedd ers ffurfio Undeb Rygbi Cymru



2031

Polisi ac agweddau diwylliannol sydd ddim yn cefnogi **cyfranogiad mewn chwaraeon a ffyrdd bywiog o fyw** yn llawn

Nod Llywodraeth Cymru yw cynyddu nifer y **siaradwyr Cymraeg i filiwn**

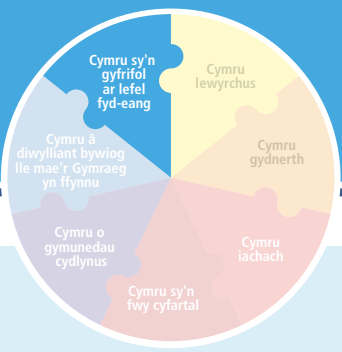


2050

1,200 - 2,000 yn llai o siaradwyr Cymraeg rhugl bob blwyddyn



Cymru sy'n gyfrifol ar lefel fyd-eang



Mae 80% o'n tanwydd yn dod o dramor



Nod Llywodraeth Cymru yw cael **sector cyhoeddus niwtral o ran carbon**



2030

Caerdydd yn profi **mwya o alw am nwy (44%) a thrydan (28%)**

2035



Uchelgais ar gyfer **ôl troed ecolegol gwastraff** Cymru i fod ar lefelau **'un blaned'** (gostyngiad o 65% mewn gwastraff o gymharu â lefelau cyfredol)



2050

Cymru yn anelu at **leihau allyriadau 80%**



2005

2050

Defnydd ynni **trefol yn cynyddu deirgwaith** (o'i gymharu â 2005)

