



## Yr 17 Nod Datblygu Cynaliadwy byd-eang

Yn 2015, cytunodd arweinwyr o **193** aelod-wladwriaeth y Cenhedloedd Unedig ar **17** nod byd-eang, er mwyn cyflawni **tri** amcan:



**brwydro yn erbyn anghydraddoldeb ac anghyfiawnder**



**dod â thlodi eithafol i ben**



**mynd i'r afael â newid yn yr hinsawdd**

Mabwysiadodd y Cenhedloedd Unedig y nodau hyn (gyda **169** o dargedau) fel rhan o '*Trawsnewid ein Byd: Agenda 2030 ar gyfer Datblygu Cynaliadwy*', yn ogystal â phob un o'r canlynol:



**datganiad gwleidyddol**



**dull gweithredu**



**fframwaith ar gyfer gwaith dilynol ac adolygiad**

Gallwch ddarllen mwy am y nodau byd-eang [yma](#).



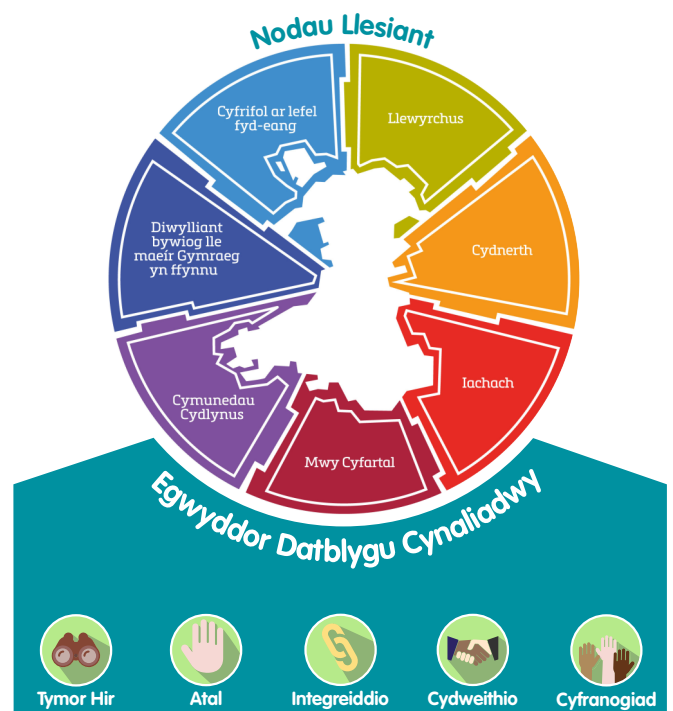
Gellir darllen am y cynnydd tuag at weithredu'r nodau byd-eang, gan gynnwys meysydd ar gyfer rhagor o weithredu, yn '[Adroddiad Nodau Datblygu Cynaliadwy](#)' blynyddol y Cenhedloedd Unedig.

## Dull Cymru o weithredu'r nodau byd-eang

Yn 2014, cynhaliodd Cymru sgwrs genedlaethol â phobl a chymunedau ar 'Y Gymru a Garem' erbyn 2050. Cymerodd bron i **7,000** o bobl ran, ar yr un pryd ag y cynhaliodd y Cenhedloedd Unedig ei sgwrs fyd-eang ar 'The World We Want'.

Yn dilyn ei sgwrs genedlaethol, daeth Cymru'r wlad gyntaf yn y byd i gyflwyno deddfwriaeth – **Deddf Llesiant Cenedlaethau'r Dyfodol (Cymru) 2015** – i ddatblygu uchelgais ac ymateb o Gymru i weithredu'r nodau byd-eang.

Mae'r Ddeddf hon wedi llunio'r **17** nod byd-eang yn **7** nod llesiant ar gyfer Cymru fwy cynaliadwy, ynghyd â'r **5** ffordd o weithio i helpu i weithredu'r nodau.



# Cymru a'r Nodau Byd-eang: 'Sicrhau nad oes neb yn cael ei adael ar ôl'



GIG  
CYMRU  
NHS  
WALES

Iechyd Cyhoeddus  
Cymru  
Public Health  
Wales

Mae Deddf Cymru yn adlewyrchu'r fframwaith byd-eang, ond mae hefyd yn cymryd camau pellach i gyflawni'r agenda byd-eang ar lefel gwlad, sef:

- Gosod dyletswyddau cyfreithiol ar 44 o gyrff cyhoeddus
- Creu rôl 'Comisiynydd Cenedlaethau'r Dyfodol i Gymru'
- Darparu rôl 'tryloywder' i Archwilydd Cyffredinol Cymru
- Cyflwyno llesiant 'diwylliannol' fel pedwerydd parth datblygu cynaliadwy, ochr yn ochr â llesiant economaidd, cymdeithasol ac amgylcheddol, i adlewyrchu treftadaeth ddiwylliannol ac ieithyddol gyfoethog Cymru

Mae canfyddiadau o Adolygiad Llenyddiaeth yn rhoi argymhellion ar sut i ymgorffori'r pum ffordd o weithio yng Nghymru.

Gallwch weld yr adroddiadau a'r ffeithlun yma.

Gallwch ddarllen mwy am ddull datblygu cynaliadwy Cymru, gan gynnwys ei phum ffordd o weithio, yma.

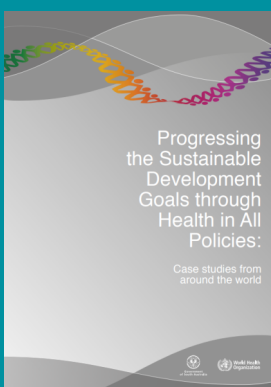


Gallwch ddarllen am y cynnydd o ran trawsnewid Cymru yn genedl fwy cynaliadwy yn yr **'Adroddiad Llesiant Cymru'** blynyddol. Gallwch weld sut mae Dangosyddion Llesiant Cenedlaethol Cymru yn adlewyrchu'r nodau byd-eang yn yr adroddiad **'Cymru a'r Nodau Datblygu Cynaliadwy'**.

Mae Cymru yn mesur ei chynnydd ar sail **46** dangosydd cenedlaetho



## Ciplun ar yr hyn sy'n Digwydd



Mae Llywodraeth Cymru wedi ymrwymo i ddull 'Iechyd ym mhob Polisi' (HiAP) tuag at bolisi cyhoeddus, sy'n gyson â'i strategaeth genedlaethol, 'Ffyniant i Bawb', a wneir yn bosibl drwy'r fframwaith galluogi cyfreithiol ar gyfer datblygu cynaliadwy; Deddf Llesiant Cenedlaethau'r Dyfodol (Cymru) 2015.

Mae Iechyd ym mhob Polisi yn ystyried goblygiadau penderfyniadau iechyd yn systematig, yn ceisio synergieddau, ac yn osgoi effeithiau niweidiol ar iechyd, i wella iechyd y boblogaeth a thegwch iechyd.

Mae'r nodau byd-eang a nodau llesiant Cymru yn cynnwys iechyd a thegwch; gwerthoedd ynddynt eu hunain yn ogystal â rhagofynion pwysig ar gyfer cyflawni llawer o nodau cymdeithasol eraill, oherwydd bod gan yr hyn sy'n effeithio ar iechyd ac sy'n achosi anghydraddoldebau iechyd mewn poblogaethau darddiad cymdeithasol, economaidd ac amgylcheddol sy'n ymestyn y tu hwnt i ddylanwad uniongyrchol y sector iechyd. Gallwch ddarllen mwy am sut mae Cymru yn datblygu'r nodau byd-eang trwy Iechyd ym mhob Polisi yn astudiaeth achos Sefydliad Iechyd y Byd yma.



**Eisiau dysgu mwy?** Cysylltwch â'r Hyb Iechyd a Chynladwyedd:

[cynaliadwyedd.iechydcyhoeddus@wales.nhs.uk](mailto:cynaliadwyedd.iechydcyhoeddus@wales.nhs.uk)

<https://icc.gig.cymru/pynciau/iechyd-a-chynaliadwyedd/>