

SIFT – Gwelliannau Cynaliadwy ar gyfer Timau

Gweithdy Amgylchedd Iach

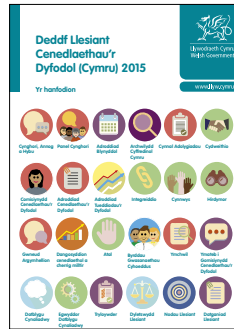


1 Cyflwyniad

1.1 Cyflwyniad i Welliannau Cynaliadwy ar gyfer Timau (SIFT)

Ystyr SIFT yw Gwelliannau Cynaliadwy ar gyfer Timau - cyfres o weithdai i gynorthwyo'r broses o gyflwyno Deddf Llesiant Cenedlaethau'r Dyfodol (y Ddeddf Llesiant). Os nad ydych yn gyfarwydd â Deddf Llesiant Cenedlaethau'r Dyfodol, darllenwch [y canllaw syml](#) hwn.

Y ddogfen hon yw'r canllaw ar gyfer y Gweithdy Amgylchedd Iach.



1.2 Gweithdy Amgylchedd Iach

Mae'r gweithdy Amgylchedd Iach yn galluogi tîm i ganfod ei effeithiau amgylcheddol – i leihau'r effeithiau negyddol a gwneud y gorau o'r effeithiau cadarnhaol. Mae'n edrych ar weithgareddau'r tîm cyfan yn ogystal ag unigolion o fewn y tîm.

Bydd angen gwirfoddolwyr ar yr arweinydd tîm i gyflawni swyddogaethau hanfodol er mwyn cynnal y gweithdy, sef:



HWYLUSYDD



COFNODWR

Disgrifir y swyddogaethau hyn yn fwy manwl yn yr adran nesaf. Cofiwch ystyried gwirfoddoli os oes gennych y profiad a'r sgiliau perthnasol.

Nod y gweithdy yw datblygu cynllun gweithredu ar gyfer y tîm sy'n lleihau effaith negyddol y tîm ar yr amgylchedd ac yn gwneud y gorau o'r effeithiau cadarnhaol. Yr her wedyn fydd parhau â'r cynllun gweithredu a'i ddiweddarau'n rheolaidd dros gyfnod o amser fel bod y tîm yn gallu edrych ar ei gynnydd ochr yn ochr â chynnydd y sefydliad.

1.3 Pam Defnyddio'r Gweithdy?

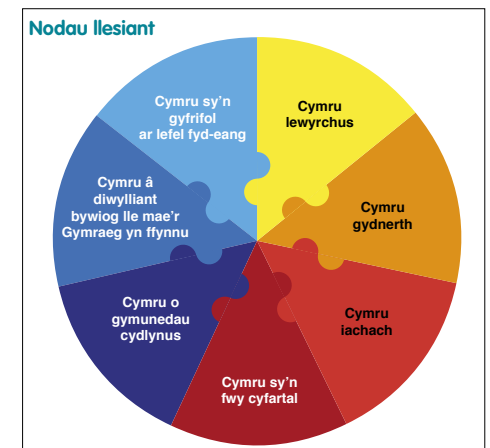
Mae eich tîm yn rhan o sefydliad cyhoeddus yng Nghymru. Mae'n rhaid i'r sefydliad cyfan gydymffurfio â Deddf Llesiant Cenedlaethau'r Dyfodol (os yw'n 'gorff cyhoeddus' fel rhan o'r Ddeddf), a deddfwriaethau cysylltiedig megis [Deddf yr Amgylchedd \(Cymru\) 2015](#) a [Deddf Teithio Llesol \(Cymru\) 2013](#). Gall pob tîm ac unigolyn o fewn y sefydliad fod yn rhan o hyn. Serch hynny, mae mwy i hyn na dim ond cydymffurfiaeth. Drwy leihau ei effeithiau amgylcheddol niweidiol a chynyddu ei effeithiau cadarnhaol, gall tîm gynorthwyo'r sefydliad i gyfrannu at saith nod llesiant Cymru, a fydd o fudd i'r gymdeithas gyfan, gan gynnwys chi, eich teulu a chymunedau lleol.

Gall cynnal y gweithdy hefyd gynorthwyo aelodau o'r tîm i gydweithio'n well, ac i ddysgu ac i gefnogi ei gilydd, yn ogystal â chanfod ffyrdd a fydd yn gwella llesiant personol a llesiant y tîm.

Mae gweithdai SIFT yn hyrwyddo dysgu gweithredol ac yn creu sylfaen dystiolaeth y gellir ei hymgorffori yn amcanion y sefydliad i gefnogi gwell cynllunio, cydweithio a chyflawni Deddf Llesiant Cenedlaethau'r Dyfodol (Cymru).

Mae'r gweithdy'n addas ar gyfer unrhyw dîm mewn sefydliad/corff cyhoeddus. Dylech anelu at gynnal y gweithdy unwaith y flwyddyn i gefnogi eich tîm gyda'i waith cynllunio.

Mae'r nodau llesiant yn dangos y math o Gymru yr hoffem ei gweld. Bydd mabwysiadu ymddygiad cynaliadwy i gefnogi ein hamgylchedd yn cyfrannu at y nodau i gyd, ac yn cyfrannu'n benodol at 'Gymru Lewyrchus' lle ceir cymdeithas carbon isel a 'Chymru Gydnerth' ble ceir byd naturiol iach.



1.4 Y Pum Ffordd o Weithio

Yn ogystal â'r saith nod llesiant, mae'r gweithdy Amgylchedd Iach yn cefnogi Deddf Llesiant Cenedlaethau'r Dyfodol drwy annog timau i sefydlu'r pum ffordd o weithio ym mhopeth a wnânt.

Y Pum Ffordd o Weithio yw:



Hirdymor – pwysigrwydd cael cydbwysedd rhwng anghenion tymor byr ynghyd â'r gallu hefyd i fodloni anghenion hirdymor



Integreiddio – Ystyried sut y gall amcanion llesiant y corff cyhoeddus effeithio ar bob un o'r nodau llesiant, ar unrhyw amcanion corfforaethol neu strategol unigol, neu ar amcanion cyrff cyhoeddus eraill



Cynnwys – Mae'n bwysig cynnwys pobl sydd â diddordeb mewn cyflawni nodau llesiant, a sicrhau bod y bobl hyn yn ystyried amrywiaeth y maes y mae'r sefydliad yn ei wasanaethu



Cydweithredu – Cydweithredu ag unrhyw berson arall (neu rannau eraill o'r sefydliad ei hun) a allai helpu'r sefydliad i fodloni ei amcanion llesiant



Atal – Sut y gall gweithredu i atal problemau rhag digwydd neu waethygu helpu sefydliadau i fodloni eu hamcanion

Mae'n bwysig defnyddio'r Pum Ffordd o Weithio pan fyddwch yn cynnal y gweithdy ac wrth ddatblygu a chyflwyno cynllun gweithredu eich tîm ymhellach gan y bydd rhaid i chi adrodd arnynt.

1.5 Cyn y Gweithdy – Beth fydd Angen i Chi ei Wneud

Er mwyn gwneud y gorau o weithdy Amgylchedd Iach SIFT, gwylwch y tri fideo byr canlynol a gyflwynir gan Syr David Attenborough yn ystod y pythefnos cyn cynnal y gweithdy.

[Climate Change: The Facts](#) – 1 awr

[What is Biodiversity?](#) – 3 munud

[How to Save Our Planet](#) – 8 munud

1.6 Ar ôl y Gweithdy – Gwaith Dilynol

Bydd angen i bob un ohonom ymrwymo i broses hirdymor o welliant parhaus, sy'n golygu:

- Wrth i'r flwyddyn fynd heibio dylai'r tîm fonitro, cofnodi a dathlu'r broses o gyflawni'r camau gweithredu. Rydym yn argymhell y dylai'r cynllun a'i gamau gweithredu fod yn eitem ar yr agenda fel rhan o'r cyfarfodydd tîm bob mis
- Dylech gynnal y gweithdy eto ar ôl chwe mis. Gallwch ychwanegu at y camau gweithredu yr ydych eisoes wedi ymrwymo iddynt

Os oes gan eich sefydliad System Reoli Amgylcheddol a/neu Reolwr Amgylcheddol/Cynaliadwyedd penodedig, cofiwch rannu canlyniadau'r gweithdy â'r person(au) cyfrifol a'u gwahodd i'ch cynorthwyo â'r broses o weithredu'r camau gweithredu yr ydych wedi ymrwymo iddynt yn ogystal â phennu rhai newydd.