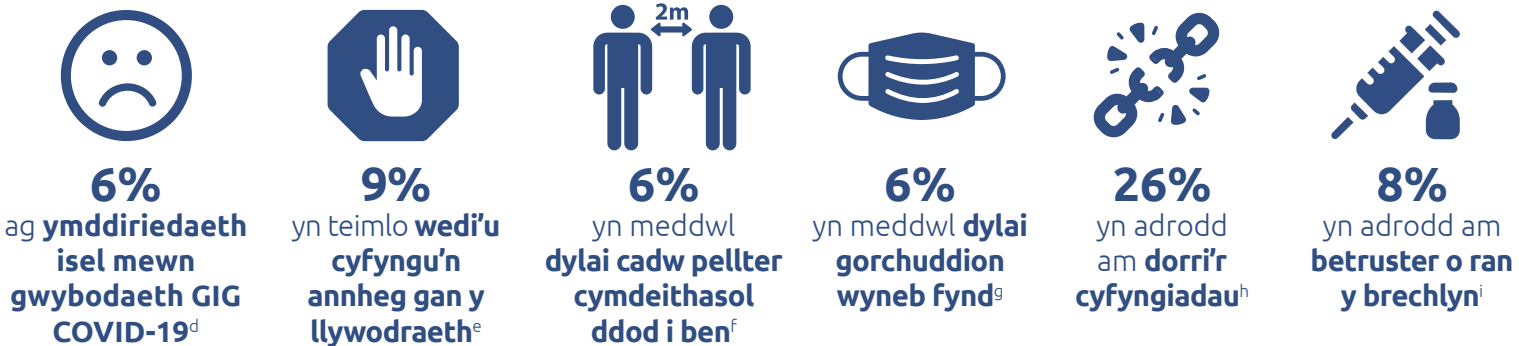


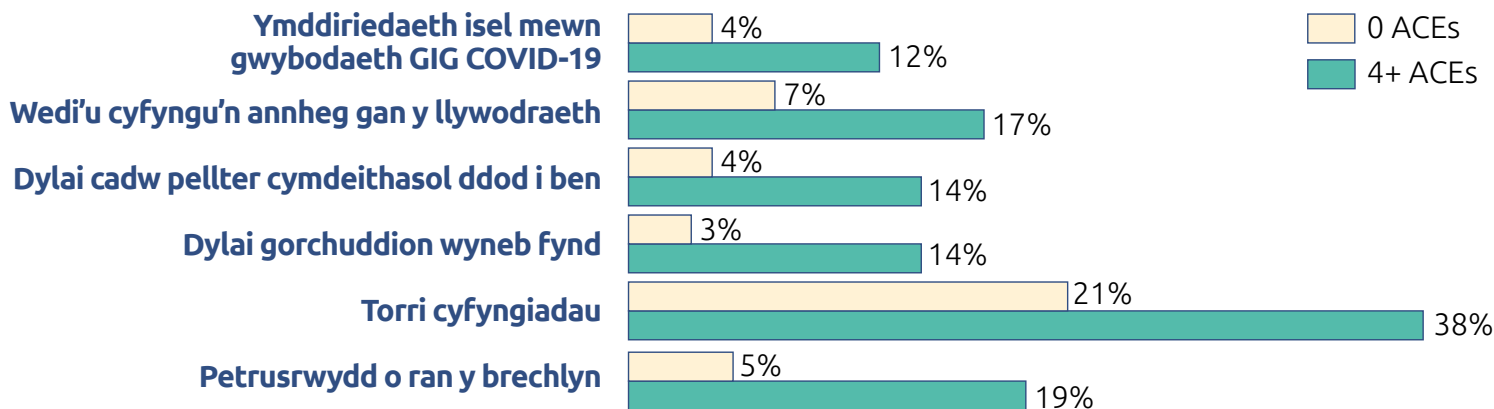
Profiadau niweidiol yn ystod plentyndod (ACEs) ac agweddau tuag at gyfyngiadau COVID-19 a phetruster o ran y brechlyn

Cynhaliwyd yr astudiaeth Adfyd Plentyndod ac Iechyd a Llesiant yn ystod COVID-19 yng Nghymru yn ystod cyfyngiadau cenedlaethol COVID-19^a. Gofynnodd yr arolwg ffôn cenedlaethol i oedolion^b ynghylch dod i gysylltiad ag ACEs, haint COVID-19, ymddiriedaeth mewn gwybodaeth GIG COVID-19, agweddau tuag at gyfyngiadau COVID-19 a chydymffurfiaeth â hwy, a phetruster o ran brechlyn COVID-19

Ar draws yr holl gyfranogwyr roedd^c **48%** yn adrodd am o leiaf 1 ACE **10%** yn adrodd am 4+ ACE



Roedd oedolion â 4+ ACE yn fwy tebygol^c o adrodd am ymddiriedaeth isel mewn gwybodaeth GIG COVID-19, gwrthwynebiad i gyfyngiadau a phetruster o ran y brechlyn



Gan rheoli am ffactorau eraill^j roedd y rhai â 4+ ACE, o gymharu â phobl heb unrhyw ACE:

- 2 waith yn fwy tebygol o adrodd am **deimlo eu bod wedi'u cyfyngu'n annheg gan y llywodraeth**
- 2 waith yn fwy tebygol o adrodd am **dorri'r cyfyngiadau**
- 3 waith yn fwy tebygol o adrodd am **ymddiriedaeth isel mewn gwybodaeth GIG COVID-19**
- 3 waith yn fwy tebygol o adrodd am **betruster o ran y brechlyn**
- 3 waith yn fwy tebygol o adrodd y **dylai cadw pellter cymdeithasol ddod i ben**
- 4 waith yn fwy tebygol o adrodd y **dylai gorchuddion wyneb fynd**

^aRhagfyr 2020 - Mawrth 2021. ^bTrigolion Cymru (18+ oed; N=2,285). ^cCyfrannau sampl heb eu haddasu. ^dLefel yr ymddiriedaeth mewn gwybodaeth GIG COVID-19 wedi'i sgorio <6 (0=dim o gwbl, 10=yn gyfan gwbl). ^eYn teimlo eu bod wedi cael eu rheoli'n annheg 'llawer' gan y cyfyngiadau cenedlaethol a osodwyd gan y llywodraeth. ^fDylid dileu cadw pellter cymdeithasol o ddau fetr. ^gNi ddylai gorchuddion wyneb mewn siopau fod yn ofyniad cyfreithiol mwyach. ^hYn ystod y cyfyngiadau cenedlaethol yr adroddwyd amdant yn roeddent wedi 'plygu neu dorri'r rheolau yn achlysurol', neu 'wedi anwybyddu'r rheolau i raddau helaeth'. ⁱYmatebwyd 'na' neu 'ansicr' i fod eisiau brechiad COVID-19. ^jDadansoddiad wedi'i reoli ar gyfer demograffeg cymdeithasol, haint COVID-19 a chael clefyd cronig.

Rydym yn ddiolchgar i baw a roddodd o'u hamser o'u gwirfodd i gymryd rhan. Am y canfyddiadau llawn gweler: Bellis MA, Hughes K, Ford K et al. Associations between adverse childhood experiences, attitudes towards COVID-19 restrictions and vaccine hesitancy: a cross-sectional study. *BMJ Open*, 2021.