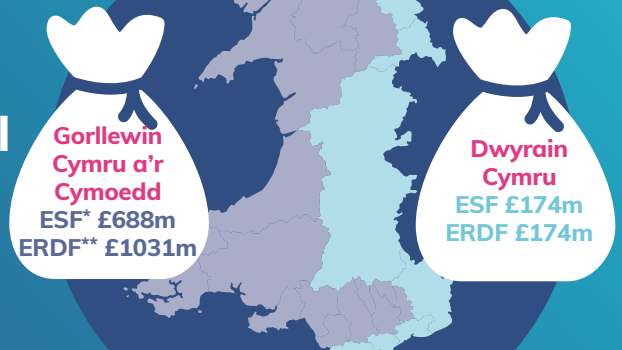


Cyllid Rhanbarthol yng Nghymru

Canlyniadau'r astudiaeth



£2.1 biliwn.
Gronfeydd Strwythurol
yr UE ar gyfer Cymru
(2014-2020)



Meysydd y dyranwyd cyllid iddynt

Ynni Adnewyddadwy ac Effeithlonrwydd Ynni

Ymchwil ac Arloesi

Cysylltedd a Datblygiad Trefol Cymorth Technegol

Sgiliau ar gyfer Twf Cyflogaeth a Chyrhaeddiad Ieuenctid

Trechu tlodi drwy gyflogaeth gynaliadwy

Cystadleurwydd busnesau bach a chanolig

Risgiau a chyfleoedd posibl yn sgil pontio o gyllid rhanbarthol

Cyfleoedd



- Cyllid wedi'i dargedu'n well yn seiliedig ar flaenoriaethau lleol
- Defnyddio dangosyddion eraill heblaw Gwerth Ychwanegol Gros i ddyrannu cyllid e.e. Mynegai Tlodi Dynol
- Targedu penderfynyddion iechyd a/neu grwpiau poblogaeth sy'n agored i niwed nad oeddent o fewn cylch gwaith Cronfeydd Strwythurol yr UE yn flaenorol

Risgiau



- Mwy o ffocws ar gyflogaeth a chanlyniadau economaidd yn lle rhai cymdeithasol
- Risg i hyfywedd sefydliadau'r 3ydd sector
- Cyllid seilwaith yn cael ei flaenoriaethu dros gyllid i unigolion a chymunedau

Gweledigaeth ar gyfer cyllid yn y dyfodol

Grwpiau blaenoriaeth

Mwy o ffocws ar grwpiau anoddach eu cyrraedd



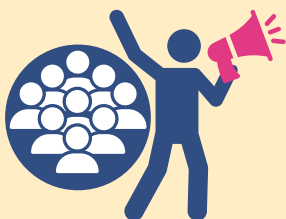
Cyllideb

Cynnal lefelau cyllid yr UE neu ragori arnynt



Ymgysylltu

Nodi hyrwyddwyr cymunedol er mwyn cael dealltwriaeth o'r hyn sy'n digwydd ar lawr gwlad



Ceisiadau a rheoli prosiectau

Mwy hyblyg a llai o faich gweinyddol

