

Aiddynodi Canolfan Gydweithredol Sefydliad Iechyd y Byd ar Fuddsoddi ar gyfer Iechyd a Llesiant

Iechyd Cyhoeddus Cymru

Digwyddiad rhithwir, 21 Ebrill 2022

Yr Athro Mark A. Bellis, OBE, Cyfarwyddwr WHO CC

Dr Mariana Dyakova, Dirprwy Gyfarwyddwr WHO CC



GIG
CYMRU
NHS
WALES

Iechyd Cyhoeddus
Cymru
Public Health
Wales

Canolfan Gydweithredol Sefydliad
Iechyd y Byd ar Fuddsoddi
ar gyfer Iechyd a Llesiant



World Health Organization
Collaborating Centre on Investment
for Health and Well-being

Canolfan Gydwethredol Sefydliad Iechyd y Byd (WHO CC) ar Fuddsoddi ar gyfer Iechyd a Lles yn Iechyd Cyhoeddus Cymru

Trosolwg

- Y cyntaf a'r unig un yn ei faes gwaith yn fyd-eang, a ddynodwyd ym mis Mawrth 2018, a **aiddynodwyd yn 2022-2026**
- Rhwydwaith o fwy na 800 o ganolfannau cydwethredol WHO ledled y byd ar draws >80 o wledydd
- Llywio a chefnogi'r gwaith o ddatblygu polisiau, camau gweithredu a datrysiadau i sicrhau bywydau iach ffyniannus ar gyfer cenedlaethau presennol a'r dyfodol
- Gweithio ar y cyd ar draws y DU yn fyd-eang, gan gyflwyno a rhannu dysgu, arloesedd, arbenigedd ac arfer da, gan gynnwys y GIG, Llywodraeth Genedlaethol a Lleol, y byd academiaidd, y sector cyhoeddus a'r trydydd sector

Sefydlu a chryfhau rôl y sefydliad a Chymru fel dylanwadwr byd-eang a safle arloesi byw ar gyfer tegwch a ffyniant iechyd i bawb

Cyflawniadau allweddol WHO CC 2018-2022

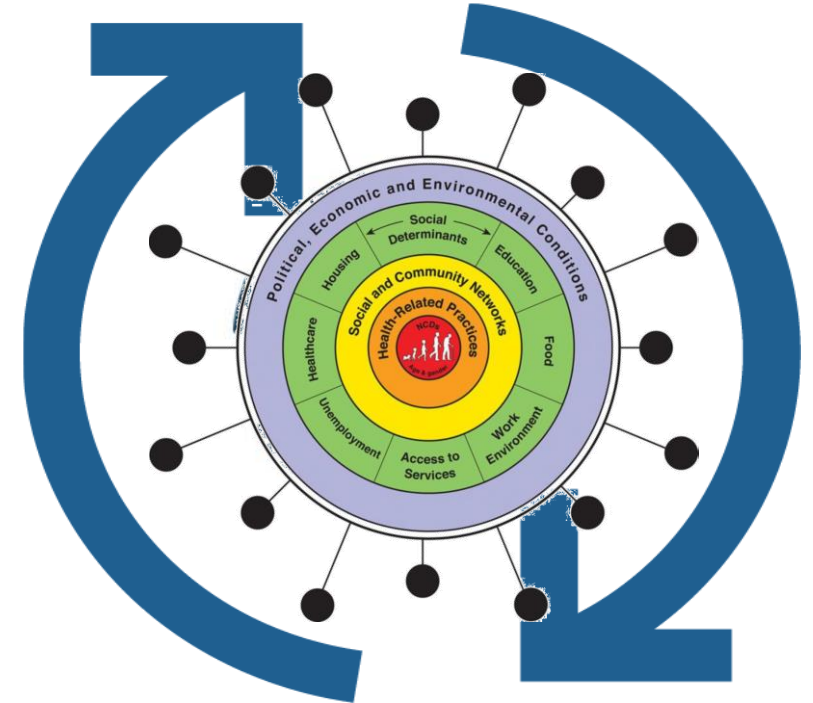
- Galluogi a chyflawni Memorandwm Cyd-ddealltwriaeth rhwng Llywodraeth Cymru a Swyddfa Ranbarthol Ewrop WHO, gan wella amlygrwydd ac effaith Cymru ar y llwyfan byd-eang
- Sefydlu menter genedlaethol gyntaf Adroddiad Statws Tegwch Iechyd Cymru (WHESRi), gan gymhwyso fframwaith a methodoleg arloesol WHO i helpu i leihau'r bwlch tegwch iechyd yng Nghymru
- Datblygu portffolio o waith i gryfhau'r achos dros fuddsoddi'n gynaliadwy yn iechyd y boblogaeth a lleihau anghydraddoldebau, gan ddatblygu offer, canllawiau a rhwydwaith arloesol
- Datblygu portffolio o waith i fynd i'r afael ag adfyd a thrawma ar draws cwrs bywyd gyda ffocws ar ACEs, atal trais a meithrin gwydnwch
- Datblygu portffolio o waith ar Ddatblygu Cynaliadwy ac Iechyd ym Mhob Polisi, gan lywio polisi ac arfer yng Nghymru ac yn rhyngwladol
- Llywio a chefnogi yr ymateb i **COVID-19 a'r adferiad** yng Nghymru ac yn rhyngwladol

Synergedd ar Lefelau Byd-eang, Ewropeaidd a Chenedlaethol yn Mynd i'r afael â Syndemig COVID-19

Gweithgareddau WHO CC yn hysbysu ac yn cefnogi Ymateb Cymru ac yn rhyngwladol

- 1) Llywio a chyflymu'r cynnydd tuag at fywydau iach a ffyniannus i bawb, **gan liniaru niwed a galluogi cyfleoedd** o COVID-19
- 2) Ysgogi a syntheseiddio tystiolaeth, gan alluogi **newid tuag at fuddsoddi mewn iechyd poblogaethau (atal) a thegwch iechyd**
- 3) Cryfhau rôl Cymru mewn Diogelwch Iechyd Byd-eang, datblygu a **rhannu arfer da, arbenigedd, offer a datrysiadau arloesol**

- **Sganio Gorwelion Rhyngwladol COVID-19**
- **Arolwg Cenedlaethol o Ymgysylltu â'r Cyhoedd COVID-19**
- **Aseidiadau o'r Effaith ar Iechyd COVID-19 (HIA)**
- **Modelu ac Effaith Economaidd COVID-19**
- **Effaith COVID-19 ar drais a throseddu ac ACE**
- **Adroddiad cyntaf WHESRi a COVID-19**
- **Platfform Datrysiadau WHESRi, gan gynnwys COVID-19**

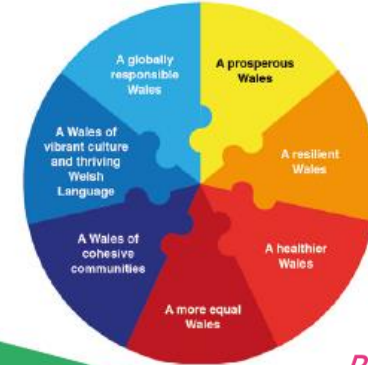


Cymru – Dylanwadwr a Safle Arloesi Byw ar gyfer Tegwch Iechyd yn Ewrop ac yn Fyd-eang

Yr MoU rhwng Llywodraeth Cymru a Swyddfa Ranbarthol WHO ar gyfer Ewrop 2020-23



Ymateb ac adferiad cynaliadwy COVID-19 tuag at economi llesiant, gan adael neb ar ôl



Building a Healthier Wales



Ysgogiadau byd-eang ac Ewropeaidd ar gyfer newid

United Nations 2030 Agenda for Sustainable Development

WHO European Programme of Work 'United Action for Better Health in Europe' 2020-2025

WHO Health Equity Status Report initiative (HESri)

Welsh Health Equity Status Report initiative (WHESri) and Health Equity Solutions Platform

- Synthesise and share national and international evidence, intelligence and good practice
- Data, Policy, Economics analyses and modelling
- Identify sustainable solutions
- Develop innovative methods & tools
- Enable stakeholder engagement and partnership

Wellbeing of Future Generations (Wales) Act

Rhaglen Lywodraethu Newydd

A Healthier Wales: long term plan for health and social care

A More Equal Wales: the Socio-economic Duty

Ymrwymiad a pholisïau galluogi Cymru

WHESRI yn arloesi ac yn ymgysylltu i helpu i leihau'r bwloch tegwch iechyd yng Nghymru a'r tu hwnt



Cyfres adroddiadau

Adroddiad cyntaf WHESRI

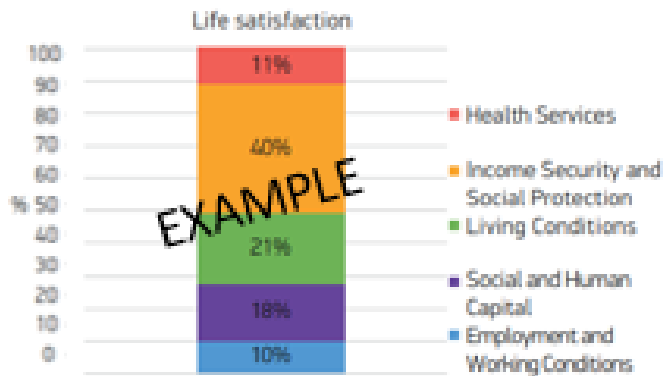
'Gosod tegwch iechyd wrth wraidd ymateb ac adferiad cynaliadwy COVID-19'



Sganio a Dysgu
Gorwelion Rhyngwladol
Adroddiad Cryno Ar effaith COVID-19 ar gynyddu'r Bwlch Iechyd a Bod yn Agored i Niwed



Dadansoddiad Dadelfennu



Mesur cyfraniad cymharol pob cyflwr hanfodol i'r bwloch iechyd yng Nghymru

Animeiddiadau



Cryfhau'r achos dros fuddsoddi mewn iechyd poblogaethau a thegwch Modelu canlyniadau economaidd pandemig COVID-19

**Sut i Gyflwyno'r Achos dros
Fuddsoddi Cynaliadwy mewn
Tegwch Iechyd a Llesiant:**
Canllaw Ymarferol



**Canlyniadau Economaidd y Brigiad o'r Pandemig COVID-19 ar
Ddangosyddion Iechyd a'r Defnydd o Wasanaethau Iechyd yng
Nghymru**

**Amcanestyniad Salwch Hirdymor 2020/21 – 2022/23
Medi 2020**

Canolfan Gydweithredol Sefydliad Iechyd y Byd ar Fuddsoddi ar gyfer Iechyd a Llesiant yn
Iechyd Cyhoeddus Cymru
Rajendra Kadel, James Allen, Mariana Dyakova, Mark A Bellis



Canolfan Gydweithredol
Sefydliad Iechyd y Byd
ar Fuddsoddi ar gyfer
Iechyd a Llesiant



**Cost Anghydraddoldeb Iechyd i'r GIG yng
Nghymru**

**Adroddiad 1: Cost Gysylltiedig ag
Anghydraddoldeb yn y Defnydd o Wasanaethau
Ysbyty i'r GIG yng Nghymru**

Rhagfyr 2021

Canolfan Gydweithredol Sefydliad Iechyd y Byd ar Fuddsoddi ar gyfer Iechyd
a Llesiant

Iechyd Cyhoeddus Cymru



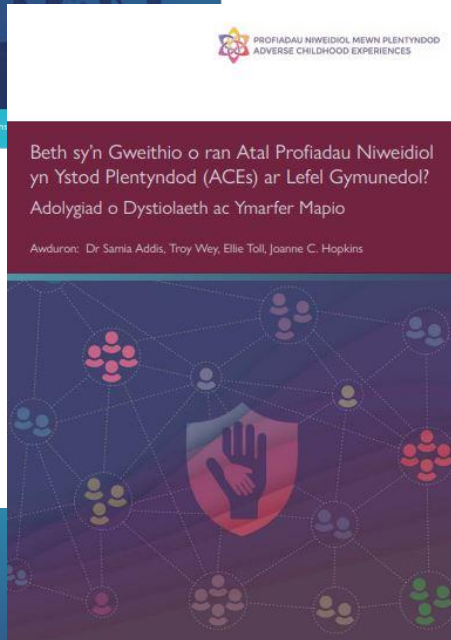
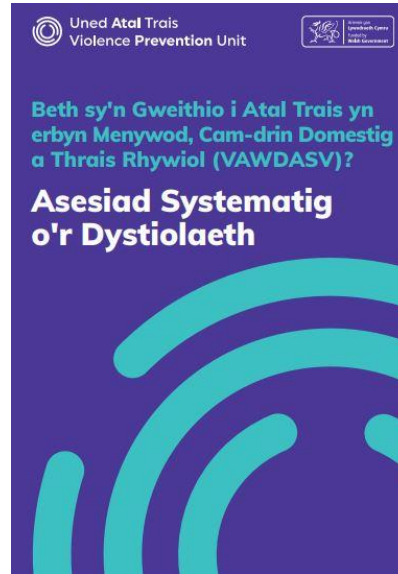
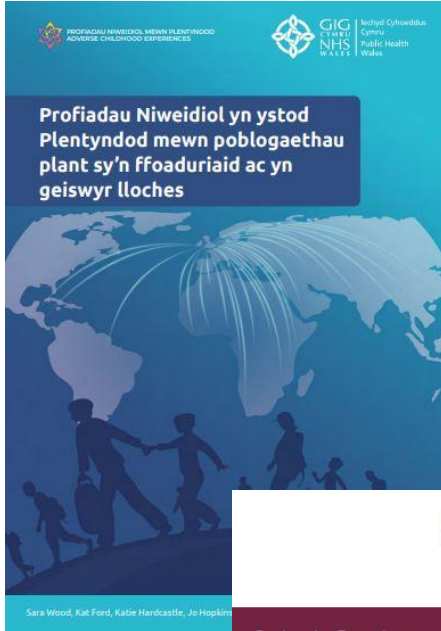
Canolfan Gydweithredol Sefydliad
Iechyd y Byd ar Fuddsoddi
ar gyfer Iechyd a Llesiant



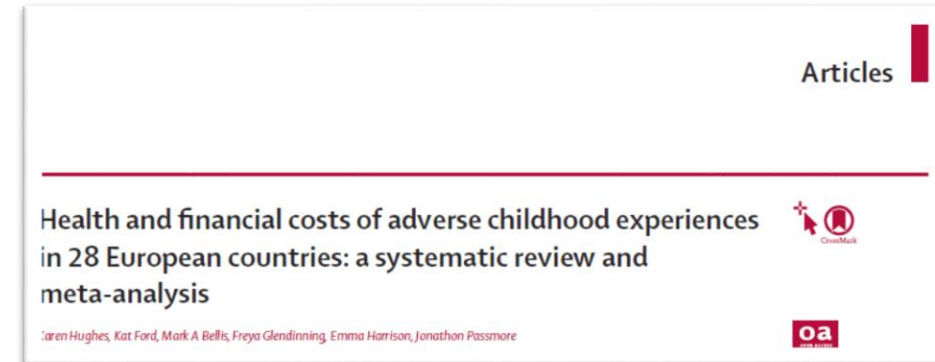
World Health Organization
Collaborating Centre on Investment
for Health and Well-being



Mynd i'r afael â thralod a thrawma ar draws cwrs bywyd, gan ganolbwyntio ar ACE, atal trais a meithrin gwydnwch



Uned Atal Trais
Violence Prevention Unit



Hyrwyddo a chefnogi Datblygu Cynaliadwy a Iechyd ym mhob polisi, llywio polisi ac ymarfer yng Nghymru ac yn rhyngwladol



Asesu'r Effaith ar Iechyd (HIA) a Chynlluniau Datblygu Lleol (CDLI): Pecyn Cymorth ar gyfer Ymarfer

Liz Green, Lee Parry-Williams, Ed Huckle
Awst 2021



Newid Cyfeiriad i Sicrhau Planed Gynaliadwy: Gweithredu Nodau Datblygu Cynaliadwy y Cenhedloedd Unedig

Pecyn cymorth ar gyfer sefydliadau byd-eang



SIFT – Gwelliannau Cynaliadwy ar gyfer Timau



Mwyafu cyfleoedd iechyd a lles mewn cynllunio gofodol wrth ailsefydlu yn sgil y pandemig COVID-19



Liz Green, Sue Toner, Laura Evans, Lee Parry-Williams, Tom Johnson, Gemma Christian, Cheryl Williams, Sumina Azam & Mark A Bellis
Ionawr 2022

Does unman yn debyg i gartref?

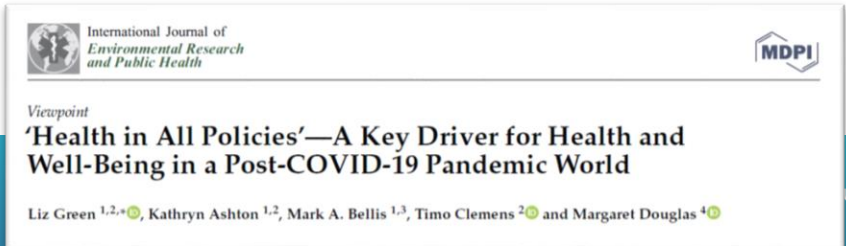
Archwilio effaith iechyd a llesiant COVID-19 ar dai heb ddiogelwch

Adroddiad Cryno



Iechyd Cyhoeddus Cymru: Louise Woodfine, Liz Green, Laura Evans, Lee Parry-Williams, Christian Heathcote-Elliott, Charlotte Gray, Sumina Azam, Mark A Bellis
Sefydliad Tai Siantredig: York Irving Clarke, Matthew Kennedy, Catherine May

Tachwedd 2021



Gweithio ar draws ffiniau, sectorau, disgyblaethau, rhwydweithiau a phartneriaid tuag at Gymru iachach, fwy cyfartal, gwydn, ffyniannus a chyfrifol yn fyd-eang

WHO CC Work Plan 2022 – 2026

Cylch Gorchwyl (CG)

CG 1: Darparu tystiolaeth wyddonol a pholisi ac arbenigedd i WHO gan gefnogi cymorth technegol uniongyrchol i Aelod-wladwriaethau i feithrin gallu a gweithredu polisiau rhyng-sectoraidd effeithiol sy'n mynd i'r afael â phenderfynyddion cymdeithasol iechyd a thegwch ar draws cwrs bywyd.

CG 2: Arloesi a harneisio methodolegau economaidd a dulliau amlddisgyblaethol i gefnogi WHO i roi menter Economi Llesiant ar waith.

CG 3: Darparu tystiolaeth a chefnogi WHO i gynnull deialogau rhanddeiliaid a chreu gofod cyffredin ar gyfer archwilio a nodi atebion i heriau tegwch iechyd hanfodol.

Gweithgareddau

1. Darparu cymorth technegol i WHO gan hysbysu a chyflymu camau gweithredu ac atebion ar draws aelod-wladwriaethau i roi tegwch iechyd wrth galon pob polisi a buddsoddiad
2. Darparu arbenigedd technegol a mewnbwn i helpu WHO i gryfhau'r achos dros fuddsoddi mewn tegwch llesiant ac iechyd a gweithredu Economi Llesiant ar draws Aelod-wladwriaethau
3. Defnyddio tystiolaeth, arferion da a dulliau arloesol i helpu WHO i gryfhau Iechyd a Thegwch ym Mhob Polisi tuag at gyflawni datblygu cynaliadwy, heb adael neb ar ôl
4. Cefnogi WHO i wella dealltwriaeth ac ymwybyddiaeth a sbarduno buddsoddiad ar gyfer meithrin gallu a gwydnwch i atal adfyd, trawma ac anafiadau ar hyd cwrs bywyd

Datblygu Llwyfan Datrysiadau Tegwch Iechyd Cymru

Datblygodd **llwyfan byw** yn ailadroddol dros amser fel porth i dystiolaeth, offer arloesol a fforwm rhanddeiliaid i lywio a galluogi datrysiadau cynaliadwy tuag at gau'r bwlch iechyd

- **Nodweddion** gan gynnwys adroddiadau, animeiddiadau, gweminarau, offer rhyngweithiol
- **Ymarferoldeb** gan gynnwys dadansoddiad dadelfennu ac adroddiadau awtomataidd

1. Data

Set ddata ddigidol rhyngweithiol a dolenni i ffynonellau data allweddol

2. Polisiâu

Deddfwriaeth, strategaethau, polisiâu, arweiniad etc. sy'n berthnasol i degwch iechyd a'i benderfynyddion ehangach

3. Economeg iechyd a modelu

Costau, canlyniadau economaidd, tueddiadau, amcanestyniadau, S/ROI sy'n gysylltiedig â thegwch iechyd a phenderfynyddion ehangach

4. Tystiolaeth ryngwladol

Tystiolaeth ryngwladol ar degwch iechyd ac ymyriadau addawol

5. Anghenion nas diwallwyd / bod yn agored i niwed

Tystiolaeth a phrofiadau byw yn ymwneud â grwpiau agored i niwed, nodweddion gwarchoddedig a'r rhai sydd wrth risg uwch o iechyd gwael

6. Datrysiadau cynaliadwy

Archwilio a syntheseiddio tystiolaeth ac ymgysylltu â rhanddeiliaid i lywio'r broses gwneud penderfyniadau a blaenoriaethu buddsoddiadau

**Llwyfan Datrysiadau
Tegwch Iechyd
Digidol i Gymru**

**Porth a Set Ddata
Tegwch Iechyd WHO**

Rhagolwg: WHO CC yn cefnogi'r Economi Sylfaenol yng Nghymru

Llywio a helpu i greu Economi Llesiant yng Nghymru a'r tu hwnt

- **Lles pobl wrth wraidd y** broses gwneud penderfyniadau a buddsoddi, gan alluogi pawb i gyrraedd eu potensial yn llawn
- **Atgyfnerthu ar y cyd natur** lles y boblogaeth, tegwch iechyd, cyfalaf cymdeithasol, twf economaidd a chynladwyedd amgylcheddol
- Llywio a galluogi polisiau a systemau **cynaliadwy, effeithlon a theg ar draws sectorau** sy'n sicrhau mynediad cyffredinol at nwyddau, gwasanaethau a chyfleoedd cyhoeddus
- Defnyddio **Gwerth Cymdeithasol** (enillion cymdeithasol ac economaidd ar fuddsoddiad) wrth gynllunio a rhoi gwasanaethau iechyd a chymdeithasol (cyhoeddus) ar waith, gan gynnwys pecynnau adfer COVID-19
- Llywio a chryfhau **economi sylfaenol Cymru a buddsoddiad y GIG mewn iechyd poblogaethau**, gan ddefnyddio arbenigedd rhyngwladol a threialu ymagweddau ac offer gweithredu arloesol



Adnoddau

[Cartref - Canolfan Gydwethredol Sefydliad Iechyd y Byd \(WHO CC\) ar Fuddsoddi ar gyfer Iechyd a Llesiant \(phwwhocc.co.uk/?lang=cy\)](#)

Lansio cytundeb newydd rhwng Sefydliad Iechyd y Byd/Llywodraeth Cymru ac Ewrop i gyflymu'r broses o weithredu ar degwch iechyd. <https://www.euro.who.int/en/about-us/partners/news/news/2020/11/new-agreement-between-who-europe-and-welsh-government-launched-to-accelerate-action-on-health-equity>

Menter Adroddiad Statws Tegwch Iechyd Cymru – WHESRi ac Animeiddiad WHESRi

Rhoi tegwch iechyd wrth wraidd ymateb ac adferiad cynaliadwy COVID-19: Adroddiad Adeiladu bywydau ffyniannus i bawb yng Nghymru, 2021.

[Buddsoddiad Cynaliadwy mewn Iechyd a Lles](#)

[Sut i Gyflwyno'r Achos dros Fuddsoddi Cynaliadwy mewn Lles a Thegwch Iechyd: Canllaw Ymarferol](#)

[Cost Anghydraddoldeb Iechyd i GIG Cymru. Adroddiad 1: Cost sy'n gysylltiedig ag anghydraddoldeb wrth ddefnyddio gwasanaeth ysbyty](#)

[Sganio a Dysgu Gorwelion Rhyngwladol](#)

[Uned Gymorth Asesu'r Effaith ar Iechyd Cymru](#)

[Hwb Iechyd a Chynaliadwyedd](#)

[Uned Atal Trais](#)

[Canolfan Gymorth ACE & Adnoddau ACE](#)

[Arolwg Ymgysylltu](#)

[Adnoddau COVID-19](#)

[Adroddiad Cryno ar Effaith COVID-19 ar Iechyd meddwl](#)

[Adroddiad Cryno Ar effaith COVID-19 ar gynyddu'r Bwlch Iechyd a Bod yn Agored i Niwed](#)

[Canlyniadau Economaidd Pandemig COVID-19 ar Ddangosyddion Iechyd a'r Defnydd o'r Gwasanaeth Iechyd yng Nghymru](#)

[Cynllun Gwaith Canolfan Cydwethredu Sefydliad Iechyd y Byd \(WHO\) \(CC\) ar Fuddsoddi ar gyfer Iechyd a Llesiant](#)

[Lansio Canolfan Gydwethredol Sefydliad Iechyd y Byd ar Fuddsoddi ar gyfer Iechyd a Lles](#)

Canolfan Gydweithredol Sefydliad
Iechyd y Byd ar Fuddsoddi
ar gyfer Iechyd a Llesiant



World Health Organization
Collaborating Centre on Investment
for Health and Well-being

phwwhocc.co.uk



@phwwhocc



Phwwhocc

Diolch!

Canolfan Gydweithredol Sefydliad Iechyd y Byd (WHO CC) ar Fuddsoddi ar gyfer Iechyd a Llesiant

[\(phwwhocc.co.uk/?lang=cy\)](http://phwwhocc.co.uk/?lang=cy)

Iechyd Cyhoeddus Cymru
Llawr 5, Rhif 2 Capital Quarter
Stryd Tyndall
Caerdydd
CF10 4BZ

www.publichealthwales.org



GIG
CYMRU
NHS
WALES

Iechyd Cyhoeddus
Cymru
Public Health
Wales